



PROTEZIONE ESTATE

PROTEGGERE GLI STABILIMENTI BALNEARI

Il prodotto è rivolto ai **Gestori dei servizi di balneazione**.

Le precipitazioni piovose che si verificano durante il periodo estivo generano perdite di fatturato poiché i clienti non usufruiscono dei servizi proposti dall'impresa.

OBIETTIVO PRINCIPALE

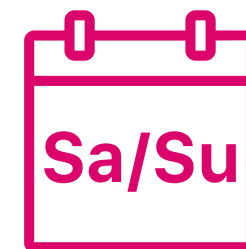
Questa copertura assicurativa protegge il profitto aziendale dalle perdite causate da eventi meteorologici avversi.



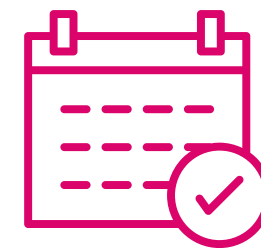
IL PRODOTTO

Assicuriamo la **perdita di profitto dello stabilimento balneare** in caso di precipitazioni piovose che abbiano determinato accumuli superiori o uguali alla quantità di 2 mm di pioggia tra le ore 08:00 e le ore 14:00.

Il prodotto prevede **due** possibili versioni:



WEEK END Copertura degli ingressi giornalieri di tutti i weekend del periodo 1 Luglio – 31 Agosto + 14-15-16 Agosto con franchigie scaglionate tra 0 e 3 gg;



FLEX Copertura degli ingressi giornalieri di un periodo a scelta del cliente, tra l'1 Giugno e il 30 Settembre, con franchigie scaglionate che saranno proposte dal sistema.

DETTAGLI DEL PRODOTTO

1 L'importo della **diaria giornaliera**, da corrispondere al gestore per ogni giorno di pioggia in eccesso alla franchigia, sarà calcolato in base al numero di ombrelloni da ingressi giornalieri (distinguendo per area geografica e per periodo di copertura).

2 La diaria massima erogabile corrisponde al **70% del valore** calcolato dal sistema. **È possibile ridurre tale percentuale con conseguente riduzione del costo.**

3 L'**inizio della copertura effettiva** decorre da 15 giorni successivi alla data della sottoscrizione. Es. sottoscrizione 1/7/2022 > data copertura 15/7/2022.

4 La **liquidazione del danno** avverrà in automatico. Per ogni perdita in eccesso alla Franchigia l'Assicurato, entro 5 giorni lavorativi, riceverà una comunicazione con la quale la Compagnia comunica l'avvenuta liquidazione della Diaria mediante bonifico alle coordinate bancarie del Gestore riportate nella Polizza.



ESCLUSIONI

La copertura assicurativa non opera nei seguenti casi:

- ✓ mancata vendita di ingressi giornalieri per servizi di balneazione per **cause diverse** dalle precipitazioni piovose durante il Periodo di Copertura;
- ✓ qualsiasi evento naturale e/o meteorologico **diverso dalle precipitazioni piovose** (esempio grandine) verificatesi nella fascia oraria compresa fra le 8:00 e le 14:00;
- ✓ Mancata vendita di **servizi diversi o accessori** a quelli di balneazione.

PREVENTIVO E ACQUISTO

L'emissione della polizza è subordinata alla **verifica di alcuni requisiti**:

- ✓ **Luogo** di ubicazione dello stabilimento
- ✓ **Periodo** di copertura
- ✓ **Numero** di ombrelloni giornalieri
- ✓ **Prezzo medio** del servizio di noleggio ombrellone e lettino giornaliero
- ✓ **% di copertura**

Per ottenere un preventivo è possibile accedere al modulo di raccolta dati e compilarlo online attraverso il **link**:

<https://www.gbsapri.it/convenzioni/convenzione-protezione-estate/>

oppure utilizzando questo **qr-code**



Per ulteriori informazioni è possibile inviare una mail a:

[**protezione.estate@gbsapri.it**](mailto:protezione.estate@gbsapri.it)

GBSAPRI

GBSAPRI è una società con il 100% di capitale italiano, leader nel brokeraggio assicurativo e consulente strategico per il **Risk Management**.

LA CONSULENZA

Da oltre 70 anni siamo accanto ai nostri Clienti con **servizi di consulenza specifici e programmi personalizzati** per la **gestione dei rischi**.

Il nostro metodo operativo si fonda su attente **valutazioni dei rischi, reali e potenziali**, rispetto a tutte le variabili dirette ed indirette per poter provvedere alla **prevenzione e mitigazione** degli stessi prima del loro **trasferimento al mercato assicurativo**. Un team di specialisti dedicato segue con attenzione e professionalità i Clienti in tutte le fasi accompagnandoli nel percorso di scelta e tutela.

L'esperienza ed il know-how dei nostri professionisti fanno di noi un **broker GLOBALE**: il consulente ideale per la **gestione dei rischi in ogni ambito e settore**.

RISK MANAGEMENT



SERVIZI EXTRA

GBSAPRI TALK
INFORMAZIONI SICURE





I NOSTRI VALORI

Operiamo, in ogni ambito, nel pieno rispetto dei principi etici di correttezza, riservatezza, trasparenza, sostenibilità, inclusività e sicurezza, che sono alla base delle nostre attività e del nostro modello di business.

Promuoviamo un approccio corretto nella gestione dei nostri stakeholder e ci ispiriamo ai principi di sostenibilità ed integrità che oggi costituiscono i pilastri della nostra strategia nella relazione con il cliente. Per questo abbiamo predisposto una struttura interna, dedicata che si occupa del controllo qualità dei servizi offerti, con particolare riferimento alle procedure utilizzate nella gestione dei programmi assicurativi e dei relativi sinistri. Il sistema della qualità si rivolge anche verso l'esterno, attraverso il controllo dell'efficienza e della solidità dei mercati assicurativi utilizzati.

Certificazioni aziendali

UNI EN ISO 9001: 2015 Sistema di Gestione per la Qualità

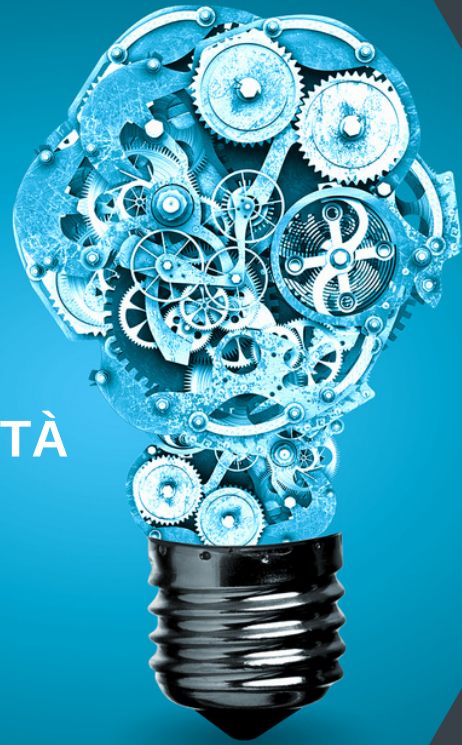
ISO 14001:2015 Sistema di gestione Ambientale

OHSAS 18001:2007 Salute e sicurezza sul Lavoro

RATING DI LEGALITÀ - A.G.C.M. - Autorità Garante della Concorrenza e del Mercato - con un punteggio massimo di ★★★ stelle

CARTA DEI VALORI

POTENZIARE
LA NOSTRA
PROFESSIONALITÀ



FAVORIRE IL
DIALOGO E LA
COLLABORAZIONE



★
VALORIZZARE
LE NOSTRE
• PERSONE



OPERARE CON
INTEGRITÀ E
TRASPARENZA



IL NOSTRO IMPEGNO

PER LE PERSONE

57% donne + **39% donne**

TOTALE DELLA POPOLAZIONE
AZIENDALE AL 30/11/22

MEMBRO CDA E
AMMINISTRATORE AL 30/11/22

PER L'AMBIENTE

6

TONNELLATE DI CARTA
RISPARMATE CON IL
PROGETTO PAPERLESS

40%

AUTO DEL PARCO AZIENDALE È
ELETTRICA O IBRIDA CON
AREA ECOMOVING

GBSAPERE
formazione manageriale, tecnica e assicurativa

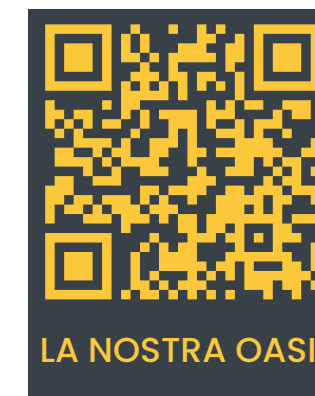
IL PRIMO PROGETTO DI FORMAZIONE
PER I DIPENDENTI E CLIENTI

+ 4.800 ore
di formazione

GBSAPRI TALK
INFORMAZIONI SICURE

LANCIATO IL GIORNALE ONLINE
INDIPENDENTE SUI TEMI DI ATTUALITÀ

+12 mila utenti
raggiunti



3Bee
a world with bees

+ 300mila api protette

IL PROGETTO A SOSTEGNO DELLA BIODIVERSITÀ

Il presente documento è frutto delle valutazioni della Società. È fatto divieto ai destinatari, senza l'autorizzazione scritta della Società, di divulgare o diffondere ulteriormente il documento o le informazioni in esso contenute a soggetti non autorizzati, in qualunque modo o forma. Il contenuto del presente documento non potrà essere copiato o riprodotto, neppure in parte, se non per esigenze strettamente connesse allo scopo per il quale le stesse sono state fornite. Le informazioni dovranno in ogni caso essere utilizzate nella misura e con mezzi strettamente necessari al predetto scopo e senza recare danni alla Società. La Società declina ogni responsabilità per un uso difforme da quello qui individuato

ROMA (sede legale)

Viale Erminio Spalla, 9 – 00142
Tel. 06 45761
info@gsapri.it



MILANO

Via Vittor Pisani, 10 - 20124
tel. 02 97673350
infomilano@gsapri.it



NAPOLI

Piazza G. Bovio, 22 - 80133
tel. 081 4206442
infonyapoli@gsapri.it



PERUGIA

Via Mario Angeloni, 80/B - 06124
tel. 075 5280483
infoperugia@gsapri.it



VENAFRO (IS)

Corso Pietro Lucenteforte, 5 - 86079
tel. 0865 909822
infoisernia@gsapri.it



POTENZA

Via del Popolo, 62 - 85100
tel. 0971 36250
infopotenzya@gsapri.it



RIETI

Via Duprè Theseider, 119 - 02100
tel. 0746 202007
inforieti@gsapri.it



CAGLIARI

Viale Regina Margherita, 6 - 09125
tel. 070 653463
infocagliari@gsapri.it



PALERMO

Via Duca della Verdura, 4 - 90143
tel. 091 6622392
infopalermo@gsapri.it

